

PLOUGUERNEAU · VOUGOT  
LAMPAUL-PLOUDALMÉZEAU · LES DUNES

# BAC & NAVETTE littorale

ÉTÉ 2024

DU PAYS DES ABERS

2 navettes par jour à partir de 2 €



## INFORMATIONS pratiques

- Présentez-vous à l'arrêt 5 minutes avant l'heure de passage prévue.
- Pour demander l'arrêt de l'autocar, faites signe au conducteur.
- Préparez votre titre de transport ou votre monnaie si vous achetez votre titre de transport au conducteur. Merci de faire l'appoint.
- Les bagages trop encombrants ne tenant pas sous les sièges, dans les porte-bagages et les soutes, pourront être refusés. Les bagages restent sous la responsabilité de leur propriétaire.
- Les animaux ne sont pas admis à bord des véhicules, exception faite des animaux domestiques de petite taille transportés dans des paniers et des chiens guides d'aveugles et d'assistance tenus en laisse et sur présentation d'un justificatif pour les chiens guides en formation/ apprentissage.
- Les objets individuels de mobilité sont autorisés en soute en fonction de l'espace disponible et sous réserve qu'ils soient pliés dans une housse.
- Plus de 4 personnes, garantisiez vos places au 02 98 04 70 02.

### Renseignements

Office de Tourisme du Pays des Abers  
1 rue Jean Tromelin, 29870 Lannilis  
02 98 04 05 43  
office@abers-tourisme.com  
www.abers-tourisme.com

La navette littorale vous est proposée par le Pays des Abers.



## Cap sur la Route des phares !

En mer, sur terre et même entre les deux... Les phares des abers, c'est un voyage du plus haut d'Europe jusqu'au plus mignon ! Ici, on file à marée basse découvrir l'expo du phare de l'île Wrac'h, on revient à terre flâner dans le jardin du "paradis" de Lanvaon ou on prend la mer pour se mesurer aux 383 marches du vertigineux grand phare de l'île Vierge !

Découvrez toute la route des phares sur [brest-terres-oceanes.fr](http://brest-terres-oceanes.fr)



## BAC (bateau)

### CALENDRIER BAC 2024

Du 6 juillet au 31 août : tous les jours sauf le samedi.

#### Le matin

Aber Wrac'h	09:00	09:30
Perroz	09:15	09:45

#### Le soir

Aber Wrac'h	18:15	18:45
Perroz	18:30	19:00

### RÉSERVATION

Sur la boutique du site [abers-tourisme.com](http://abers-tourisme.com)  
Ou sur place, en espèce.

## Voir la vie en glaz !

Le long du chemin, passage obligé au cœur des cordons dunaires : pour décompresser, il n'y a pas mieux !

Du sable plein les chaussures ? Une petite plongée s'impose ! C'est vrai qu'elle est un peu fraîche, mais le décor vous fera oublier la chair de poule (et les courbatures) !

Pour jouer dans l'eau sans trop se mouiller, prenez le large ! Pour explorer les recoins de la rivière ou s'engager dans un slalom tonique entre les îlots, le kayak sera votre meilleur ami !

En quête de sensations, goûtez l'énergie marine du spot de surf de La Grève Blanche, laissez-vous pousser des ailes avec les voiles de kite-surf, de catamaran, d'optimist, de planche ou embarquez pour une balade en vieux gréement !

*Idee + : demandez la carte des itinéraires nautiques pour découvrir les secrets des abers à la pagaie*



Tous ces plaisirs sont à retrouver chez les producteurs présents sur les marchés pendant tout l'été (ou directement à la propriété !)

### Les marchés permanents

**Lannilis** : mercredi matin  
**Plouguerneau** : jeudi matin

### Les marchés estivaux de produits locaux et d'artisanat :

**Landéda centre** : mardi matin  
**Marché de Lilia** : dimanches 14, 21 et 28 juillet et 4, 11 et 18 août  
**Port de l'Aber-Wrac'h** : les vendredis du 12/07 au 23/08, à partir de 14h30  
**Tréglonou** : les mardis, du 09/07 au 20/08, à partir de 16h30 sur le domaine du manoir de Trouzilit  
**Saint-Pabu centre** : dimanche matin  
**Lanvaon - Plouguerneau** : à partir de 18h30 le vendredi en juillet/août

© Emmanuel Berthier



## CALENDRIER NAVETTE

2024



Tous les jours, du 6 juillet au 1<sup>er</sup> septembre.

### PLOUGUERNEAU LAMPAUL-PLOUDALMÉZEAU

Plouguerneau	Le Vougot	09:30	16:30
	Centre (arrêt Salle Jean Tanguy)	09:38	16:38
	Le Korejou	09:42	16:42
	La Grève Blanche	09:44	16:44
	Lost an Aod	09:47	16:47
Lannilis	Bourg de Lilia	09:51	16:51
	Centre ouest (arrêt Kergonvel)	09:56	16:56
Lannilis	Port de Paluden	10:01	17:01
	Gare de Saint-Antoine	10:04	17:04
Landéda	Port de L'Aber Wrac'h	10:11	17:11
	Landéda centre	10:16	17:16
	Sainte-Marguerite	10:20	17:20
	Pen ar Creach	10:26	17:26
Lannilis	La Vallée verte - Centre Ouest	10:34	17:34
Tréglonou	Rue du pont	10:36	17:36
Saint Pabu	Centre	10:44	17:44
	Corn Ar Gazel	10:49	17:49
Lampaul-Ploudalmézeau	Camping Les Dunes	10:58	17:58

### LAMPAUL-PLOUDALMÉZEAU PLOUGUERNEAU

Lampaul-Ploudalmézeau	Camping Les Dunes	11:05	18:05
Saint Pabu	Corn Ar Gazel	11:12	18:12
	Centre	11:17	18:17
Tréglonou	Rue du pont	11:25	18:25
Lannilis	La Vallée verte - Centre ouest	11:27	18:27
Landéda	Pen ar Creach	11:35	18:35
	Sainte-Marguerite	11:41	18:41
	Landéda centre	11:45	18:45
	Port de L'Aber Wrac'h	11:50	18:50
Lannilis	Gare de Saint-Antoine	11:57	18:57
	Port de Paluden	12:00	19:00
Plouguerneau	Centre ouest (arrêt Kergonvel)	12:05	19:05
	Bourg de Lilia	12:10	19:10
	Lost an Aod	12:14	19:14
	La Grève Blanche	12:17	19:17
	Le Korejou	12:19	19:19
Lannilis	Centre (arrêt Salle Jean Tanguy)	12:23	19:23
	Le Vougot	12:31	19:31

### TARIFS

- de 26 ans : 2,00 € / 15,00 € le carnet de 10
- + de 26 ans : 2,50 € / 20,00 € le carnet de 10
- de 12 ans : Gratuit accompagné d'un adulte\*

\*Un adulte peut accompagner 2 enfants

Tickets en vente à l'entrée de la navette.  
Un ticket vaut un voyage. Un nouveau ticket est à présenter à chaque montée dans le transport.

# Les Arrêts

- ?? km **Le Vougot**  
Arrêt : Entrée de la route de Prat Ledan  
Plage, marais et pointe du Curnic
- GR34®** **Plouguerneau centre**  
Arrêt : Salle Jean Tanguy  
Centre, marché (jeudi matin), musée des goémoniers et de l'algue
- Le Korejou**  
Centre nautique, land'art, Maison de garde
- La Grève Blanche**  
Plage, vestiges archéologiques d'Illiz Coz, spot de surf
- 9,2 km** **Lost an aod**  
Plage, rocher de Beg Monom
- Bourg de Lilia**  
Arrêt : Lilia  
Panorama et accès île Vierge, île Wrac'h, marché (dimanche matin)
- 10,5 km** **Plouguerneau ouest**  
Arrêt : Kergonvel  
Accès centre, Légendes de trains
- Port de Paluden**  
Port sur l'Aber Wrac'h
- 5,6 km** **Lannilis - Gare routière de Saint-Antoine**  
Accès bourg, marché (mercredi matin)
- Port de plaisance de l'Aber Wrac'h**  
Pôle nautique, sémaphore, abbaye Notre-Dame des Anges, liaison île Vierge
- 7,1 km** **Landéda bourg**  
Accès bourg, chapelle de Tromenec, marché (mardi matin)
- Sainte-Marguerite**  
Fort Cézon, massif dunaire, plage surveillée, presqu'île
- 3,7 km** **Pen ar Creach**  
Panorama Aber Benoît, marais du Broënnou
- 10,7 km** **Lannilis ouest**  
Vallée verte, accès centre-bourg
- Rue du pont**  
Accès centre
- Saint-Pabu centre**  
Arrêt : 81 rue du bourg  
Accès centre, accès plage
- 12,2 km** **Corn ar Gazel**  
Plage, massif dunaire, Maison des Abers
- Lampaul-Ploudalmézeau**  
Camping Les dunes



Accédez à la carte en ligne et rejoignez l'arrêt le plus proche de vous.

**BREIZHGO**

Le réseau de transport public 100% Breizhgo

Allez plus loin avec les lignes Breizh Go régulières 14 et 20 vers Brest.

Plus d'informations sur [Breizhgo.bzh](http://Breizhgo.bzh)

## Avec la navette, le GR34®, c'est à la carte !

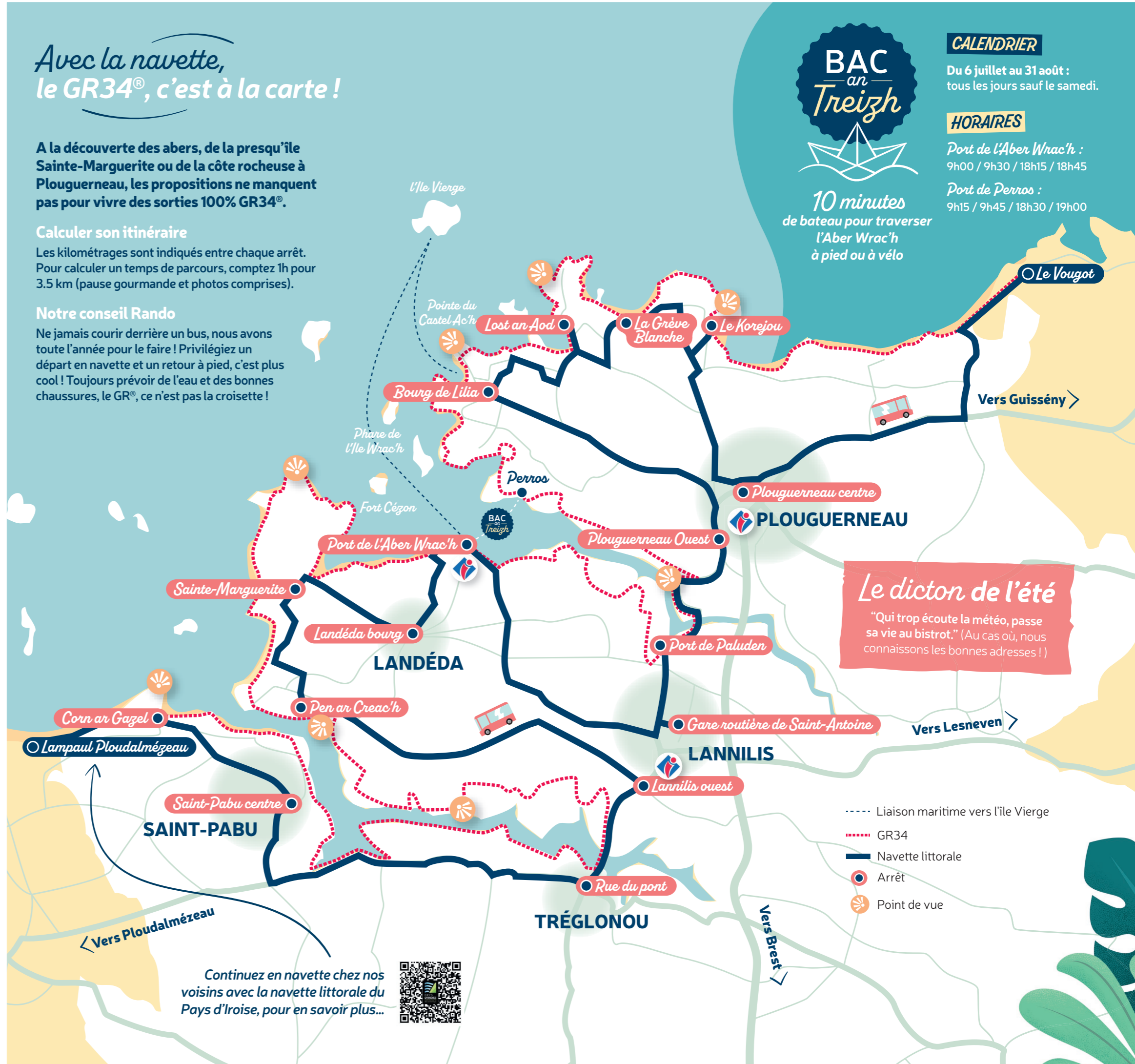
A la découverte des abers, de la presqu'île Sainte-Marguerite ou de la côte rocheuse à Plouguerneau, les propositions ne manquent pas pour vivre des sorties 100% GR34®.

### Calculer son itinéraire

Les kilométrages sont indiqués entre chaque arrêt. Pour calculer un temps de parcours, comptez 1h pour 3.5 km (pause gourmande et photos comprises).

### Notre conseil Rando

Ne jamais courir derrière un bus, nous avons toute l'année pour le faire ! Privilégiez un départ en navette et un retour à pied, c'est toujours cool ! Toujours prévoir de l'eau et des bonnes chaussures, le GR®, ce n'est pas la croisière !



### CALENDRIER

Du 6 juillet au 31 août : tous les jours sauf le samedi.

### HORAIRES

Port de l'Aber Wrac'h : 9h00 / 9h30 / 18h15 / 18h45

Port de Perros : 9h15 / 9h45 / 18h30 / 19h00

10 minutes de bateau pour traverser l'Aber Wrac'h à pied ou à vélo

Continuez en navette chez nos voisins avec la navette littorale du Pays d'Iroise, pour en savoir plus...

